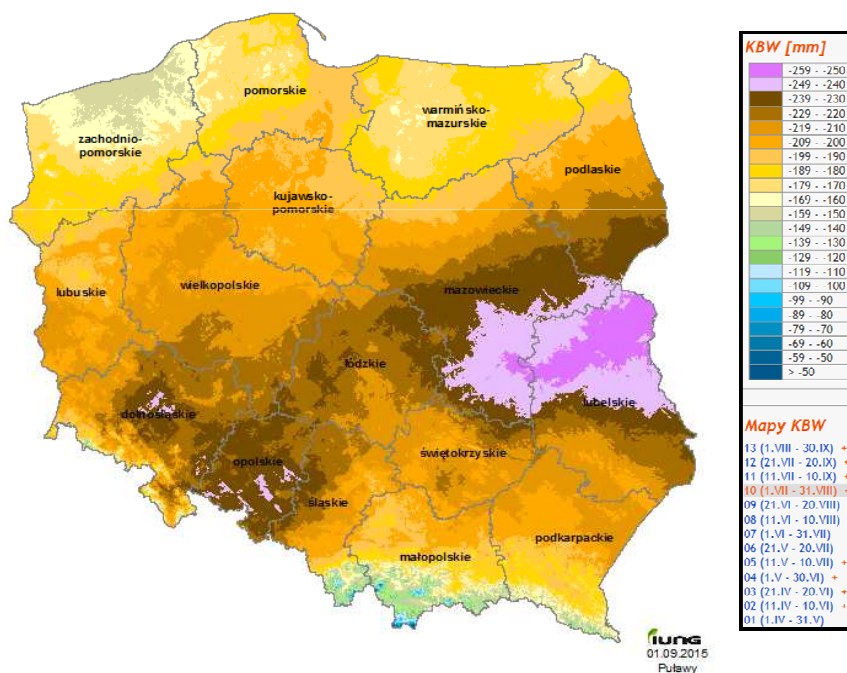




Lasy Państwowe - Nadleśnictwo Sobibór

GRADACJA KORNIKA OSTROŻĘBNEGO

Zagrożenie ze strony kornika ostrożębnego dotyczy drzewostanów sosnowych przede wszystkim starszych klas wieku i drzewostanów uszkodzonych



Wskaźnik Klimatycznego Bilansu Wodnego od 1 lipca do 31 sierpnia 2015. Dane: IUNG.

Zagrożenie drzewostanów ze strony kornika ostrożębnego w województwie lubelskim jest duże ze względu na osłabienie drzewostanów w czasie długotrwałej suszy w roku 2015.

Skuteczność zwalczania kornika ostrożębnego zależy m.in. od jak najszybszego usuwania drzew zasiedlonych oraz od porządkowania pozostałości po usuniętych drzewach (wierzchołki i gałęzie) – niezależnie od formy własności lasów.

Zalecana jest zatem lustracja drzewostanów sosnowych oraz niezwłoczne uporządkowanie ich stanu sanitarnego.



Lasy Państwowe - Nadleśnictwo Sobibór

Drzewostany zasiedlone przez kornika ostrozębnego



Fot. M. Szymański



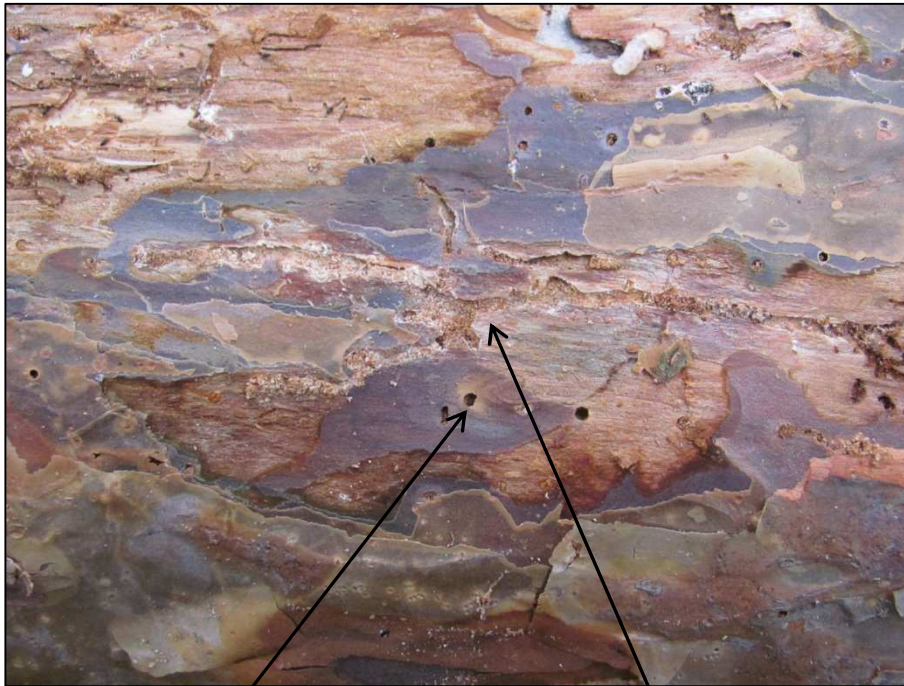
Fot. M. Szymański

Nadleśnictwo Sobibór – przykłady drzewostanów zasiedlonych przez kornika ostrozębnego



Lasy Państwowe - Nadleśnictwo Sobibór

Żerowiska kornika ostrozębnego



otwór wgrzowy chrząszcza
kornika ostrozębnego

komora godowa i odchodzące
od niej chodniki macierzyste
(wypchane trocinkami)



postać dorosła chrząszcza
kornika ostrozębnego

larwy

Fot. M. Hołowiński



Lasy Państwowe - Nadleśnictwo Sobibór

GRADACJA KORNIKA OSTROŻĘBNEGO

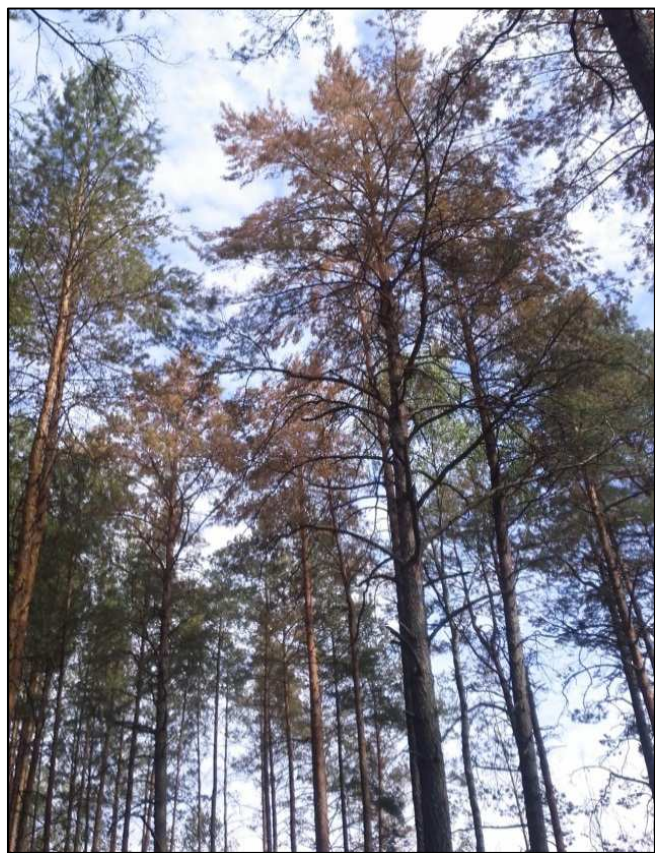
Lasy Państwowe prowadzą monitoring rozwoju populacji kornika ostrożębnego m.in. poprzez systematyczny przegląd drzewostanów. Odnalezione ogniska gradacji są na bieżąco likwidowane – zasiedlone drzewa są wycinane i wywożone a pozostałości zrębowe wypalane lub zrębkowane i wywożone poza strefę zagrożenia.

Nadleśnictwo Sobibór informuje właścicieli lasów nieznajdujących pod zarządem Lasów Państwowych o zagrożeniu ze strony kornika ostrożębnego oraz przedstawia metody skutecznego zwalczania szkodnika.



Lasy Państwowe - Nadleśnictwo Sobibór

Lustracja drzewostanów zagrożonych przez kornika ostrozębnego



Fot. M. Szymański

Drzewa z objawami zasiedlenia przez kornika ostrozębnego powinny być jak najszybciej usunięte.

Objawy zasiedlenia drzewa przez kornika ostrozębnego:

- **stopniowa zmiana barwy korony**
szarzejący odcień igliwia na początku procesu zasiedlenia – wiosną, rudziejąca korona – latem
- **korowina pod żerowiskiem odstaje ale nie odpada**



Fot. M. Hołowiński



Lasy Państwowe - Nadleśnictwo Sobibór

Lustracja drzewostanów zagrożonych przez kornika ostrozębnego – ogniska gradacyjne w drzewostanach niezarządzanych przez Lasy Państwowe

Szczególną uwagę prosimy zwrócić na:

- 1. Usunięcie drzew ze zmienioną barwą korony, najwięcej takich drzew występuje:**
 - na obrzeżach drzewostanów – w miejscach nasłonecznionych
 - w drzewostanach w sąsiedztwie tartaków i miejsc składowania drewna
- 2. Uprzątnięcie złomów i wywrotów (drzew uszkodzonych przez wiatr)**
- 3. Uprzątnięcie pozostałości po usuniętych drzewach (wierzchołki i gałęzie należy spalić, zrębkować lub wywieść z lasu poza tzw. strefę zagrożenia tj. min 3 km od najbliższych drzewostanów sosnowych)**



Lasy Państwowe - Nadleśnictwo Sobibór

GRADACJA KORNIKA OSTROŻĘBNEGO



Fot. M. Hołowiński

Stare żerowisko kornika ostrożębnego
(brak trocinek) – widok po zdjęciu kory

Kornik ostrożębny atakuje nie tylko drzewa osłabione (tak jak inne korniki) ale również drzewa zdrowe a jego wykrycie wiosną – na początku procesu zasiedlenia jest bardzo trudne. Szarzejący odcień igliwia jest trudny do zaobserwowania w terenie. W razie wątpliwości należy zwrócić się o pomoc w ocenie stanu zdrowotnego drzewostanu. W okresie letnim korona drzewa staje się ruda, a korowina nad żerowiskiem pęka i odstaje.

Kornik ostrożębny zakłada żerowisko pod cienką, żółtą korowiną (atakuję części wierzchołkowe rosnących drzew ale także gałęzie nieusuniętych wierzchołków drzew leżących na ziemi).

Literatura:

1. J. Michalski, A. Mazur „KORNIKI Praktyczny przewodnik dla leśników” Oficyna Edytorska „Wydawnictwo Świat”
2. A. Szujewski „Entomologia Leśna” T. II Wydawnictwo SGGW 1995r.

kornik ostrożębny (łac. *Ips acuminatus*)
hasło konkursowe w dniu 25 sierpnia : sobiborskie opowieści