



Nadleśnictwo Sobibór informuje wszystkich właścicieli lasów o zagrożeniu ze strony kornika ostrozębnego oraz przedstawia metody skutecznego zwalczania szkodnika.



Fot. M. Hołowiński

Kornik ostrozębny atakuje nie tylko drzewa osłabione (tak jak inne korniki) ale również drzewa zdrowe a jego wykrycie wiosną – na początku procesu zasiedlenia jest bardzo trudne. Szarzejący odcień igliwia jest trudny do zaobserwowania w terenie. W razie wątpliwości należy zwrócić się o pomoc w ocenie stanu zdrowotnego drzewostanu. W okresie letnim korona drzewa staje się ruda, a korowina nad żerowiskiem pęka i odstaje.

Kornik ostrozębny zakłada żerowisko pod cienką, żółtą korowiną (atakuję części wierzchołkowe rosnących drzew ale także gałęzie nieusuniętych wierzchołków drzew leżących na ziemi).

Stare żerowisko kornika ostrozębnego (brak trocinek) – widok po zdjęciu kory

Lasy Państwowe - Nadleśnictwo Sobibór

Lustracja drzewostanów zagrożonych przez kornika ostrozębnego



Fot. M. Szymański

Drzewa z objawami zasiedlenia przez kornika ostrozębnego powinny być jak najszybciej usunięte.

Objawy zasiedlenia drzewa przez kornika ostrozębnego:

- **stopniowa zmiana barwy korony**
szarzejący odcień igliwia na początku procesu zasiedlenia – wiosną, rudziejąca korona – latem
- **korowina pod żerowiskiem odstaje ale nie odpada**



Fot. M. Hołowiński

Drzewostany zasiedlone przez kornika ostrozębnego



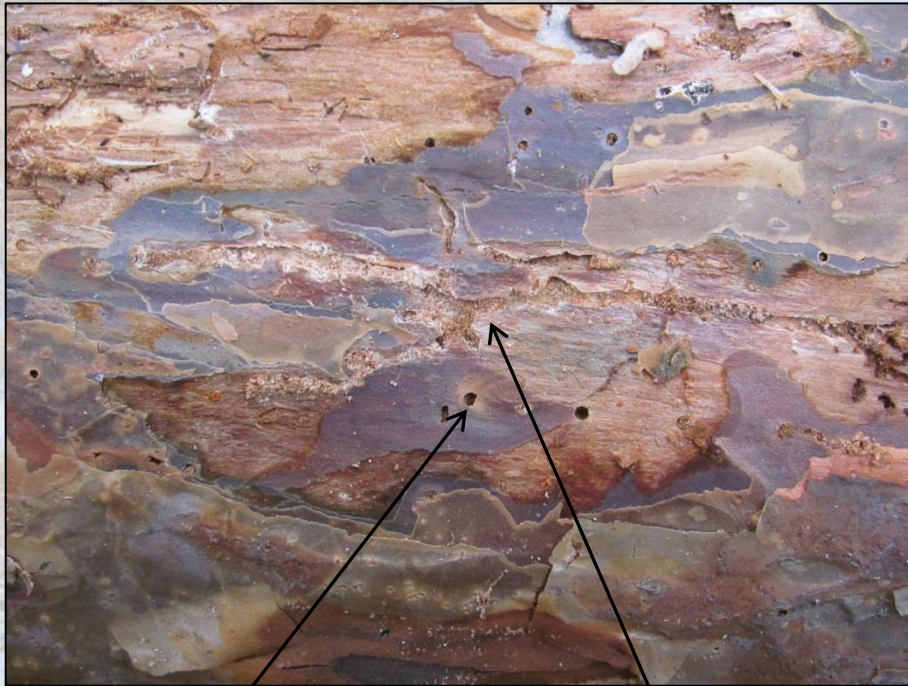
Fot. M. Szymański



Fot. M. Szymański

Przykłady drzewostanów zasiedlonych przez kornika ostrozębnego

Żerowiska kornika ostrozębnego



Fot. M. Hołowiński

otwór wgrzyzowy chrząszcza
kornika ostrozębnego

komora godowa i odchodzące
od niej chodniki macierzyste
(wypchane trocinkami)

postać dorosła chrząszcza
kornika ostrozębnego

larwy



Lasy Państwowe - Nadleśnictwo Sobibór

Lasy Państwowe prowadzą monitoring rozwoju populacji kornika ostrożnego m.in. poprzez systematyczny przegląd drzewostanów. Odnalezione ogniska gradacji są na bieżąco likwidowane – zasiedlone drzewa są wycinane i wywożone a pozostałości usuwane ze strefy zagrożenia.

Od czasu rozpoczęcia gradacji kornika ostrożnego do dnia 31 marca 2017r. na terenie Nadleśnictwa Sobibór konieczne było usunięcie ponad 9300 m³ drewna.



Lasy Państwowe - Nadleśnictwo Sobibór

Lustracja drzewostanów zagrożonych przez kornika ostrożnego – ogniska gradacyjne w drzewostanach niezarządzanych przez Lasy Państwowe

Szczególną uwagę prosimy zwrócić na:

- 1. Usunięcie drzew ze zmienioną barwą korony. Najwięcej takich drzew występuje:**
 - na obrzeżach drzewostanów – w miejscach nasłonecznionych
 - w drzewostanach w sąsiedztwie tartaków i miejsc składowania drewna
- 2. Uprzątnięcie złomów i wywrotów (drzew uszkodzonych przez wiatr)**
- 3. Uprzątnięcie gałęzi – pozostałości pozrębowych z cienką, żółtą korowiną (wywóz poza strefę zagrożenia)**

Literatura:

1. J. Michalski, A. Mazur „KORNIKI Praktyczny przewodnik dla leśników” Oficyna Edytorska „Wydawnictwo Świat”
2. A. Szujewski „Entomologia Leśna” T. II Wydawnictwo SGGW 1995r.